



COMUNE DI NICHELINO

Città Metropolitana di Torino

INTERVENTO DI MANUTENZIONE STRAORDINARIA SUL PATRIMONIO IMMOBILIARE COMUNALE - EDILIZIA SCOLASTICA II LOTTO

Scuola Primaria "Sangone" - via Sangone, 38
COD. ED. 021



Progettisti :

FABRICATRE
studio associato architettura e ingegneria
arch. Maurizio Testa
arch. Stefania Zitti
ing. Fabio Oliari

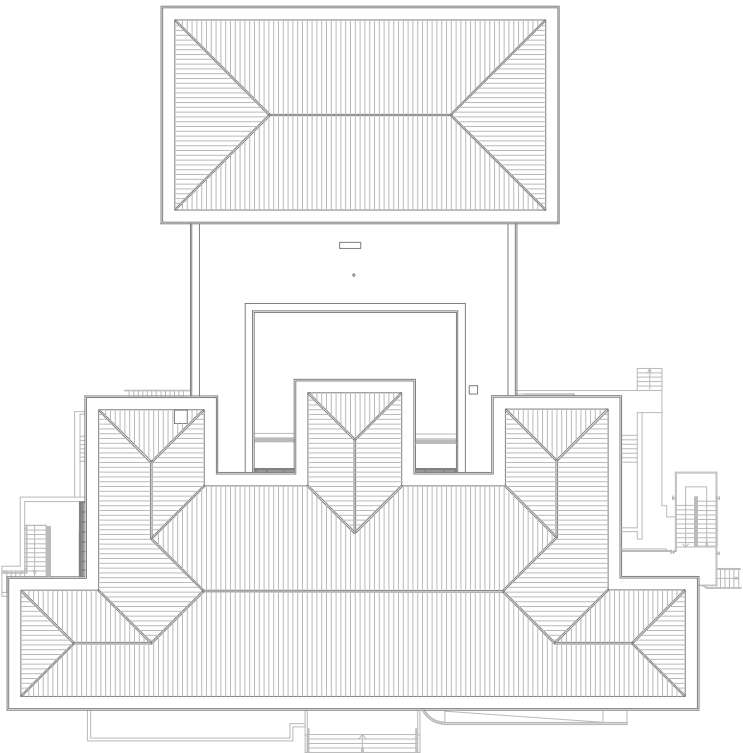
via G. Regaldi, 3 10154 Torino t/f 011.885337 info@fabricatre.it

Il Responsabile del Procedimento :

Ing. Luigi Amendolara
(Responsabile P.O.)

PROGETTO ESECUTIVO

STATO DI FATTO: INDICAZIONE RIMOZIONI/DEMOLIZIONI				scala 1:100
PIANTA 1° PIANO FUORI TERRA				
REV	MODIFICHE	DATA	DATA ultimo aggiornamento	
0	EMISSIONE	marzo 2017		
1	REVISIONE	aprile 2018		021_PE.AR.PNT.03
file	021_PE.AR.PNT.03.dwg			



LEGENDA

	RIMOZIONI E DEMOLIZIONI
	RIMOZIONE PAVIMENTAZIONE ESISTENTE IN PIASTRELLE
	RIMOZIONE PAVIMENTAZIONE ESISTENTE E SOTTOFONDO IN CEMENTO RIMOZIONE SCALINO WC TURCHE - SP.12CM
	RIMOZIONE PAVIMENTAZIONE ESISTENTE IN LINOLEUM/PVC
	SCOTICO
	RIMOZIONE PIASTRELLE E SPICCONATURA INTONACO
	SPICCONATURA INTONACO E RIMOZIONE PIASTRELLE
	RIMOZIONE SANITARI ESISTENTI COMPRESE TUBAZIONI
	RIMOZIONE SANITARI ESISTENTI PER RIPOSIZIONAMENTO
	RIMOZIONE SERRAMENTI INTERNI

INDICAZIONI DEMOLIZIONI/RIMOZIONI

AREA ESTERNA VERDE

- scavo di 30 cm tratto di area verde esterna - dim.2x15m circa per formazione di nuovo tratto di pavimentazione esterna su via di fuga della palestra;

PALESTRA

- rimozione pavimentazione esistente in pvc - circa 300 mq;
- rimozione porta U.S. in ferro verso l'esterno;
- carotaggio solaio in cls per formazione di botola di ispezione;
- rimozione e sostituzione quadro elettrico;
- smaltimento elementi rimossi;

n. 2 LOCALI SPOGLIATOIO PALESTRA

RIMOZIONE DI:

- pavimentazione in piastrelle - tot.mq 32,00;
- zoccolino in legno dove esistente;
- n.2 porte di accesso in legno per sostituzione;
- n.2 serramenti vetriati esterni;
- impianto elettrico esistente luce e forza motrice;
- luci d'emergenza per revisione e riposizionamento;
- smaltimento elementi rimossi;

DEPOSITO MATERIALI COMBUSTILI

RIMOZIONE DI:

- n.2 boiler elettrici e rete di alimentazione;

n.2 BLOCCHI SERVIZI (docce e wc)

DEMOLIZIONE DI:

- scalino esistente e TUTTO il sottofondo esistente - circa sp.20cm;
- murature in laterizio - sp.8-12cm, dove indicato;

RIMOZIONE DI:

- porzioni di muratura esterna per formazione n. 4 carotaggi (passaggio tubazioni aerazione forzata).
- n.2 porte in legno per accesso locale servizi e allargamento vano porta;
- TUTTA la pavimentazione in piastrelle;
- TUTTI i rivestimenti a parete in piastrelle e spicconatura dell'intonaco;
- TUTTI i serramenti in legno di wc e docce;
- TUTTI i sanitari (piatti docce, turche, cassette di scarico e lavabi) ;
- impianti di adduzione e scarico;
- impianto elettrico luce e forza motrice;
- luci d'emergenza per revisione e riposizionamento;
- TUTTI i termosifoni esistenti, antibagno e zona wc;
- serramenti esterni in alluminio;
- smaltimento elementi rimossi;

SERVIZIO IGIENICO INSEGNANTI

RIMOZIONE DI:

- vaso wc per riposizionamento;
- rimozione n.1 porta interna in legno - accesso antibagno;
- rimozione serramento vetrato esterno in AL
- smaltimento elementi rimossi;

BLOCCO SERVIZIO ALUNNI - utenza maschi

RIMOZIONE DI:

- n.3 vasi wc per riposizionamento;
- per sostituzione di n.3 lavabi singoli e tubazioni;
- porta interna in legno - accesso antibagno, dove indicato;
- rivestimento in piastrelle su parete dietro lavabi - dim.2,50x1,50mt;
- TUTTI i serramenti vetriati esterni in AL;
- n.3 corpi illuminanti esistenti per sostituzione;
- smaltimento elementi rimossi;

SERVIZIO IGIENICO DISABILI

RIMOZIONE DI:

- per riposizionamento di tutti i sanitari;
- porta interna in legno - accesso;
- serramento vetrato esterno;
- impianto di illuminazione artificiale e d'emergenza a LED da esterno, inclusi sensori di presenza persone e interruttori temporizzati;
- interruttori alimentazione boiler elettrico;
- smaltimento elementi rimossi;

BLOCCO SERVIZIO ALUNNI - utenza femmine

RIMOZIONE DI:

- n.3 vasi wc per riposizionamento;
- n.3 lavabi singoli per sostituzione;
- n. 1 porta interna in legno - accesso antibagno;
- rivestimento in piastrelle su parete dietro lavabi - dim.2,90x1,50mt;
- TUTTI i serramenti vetriati esterni;
- n.2 corpi illuminanti esistenti per sostituzione;
- carotaggio su parete esterna per passaggio tubazione estrazione forzata
- smaltimento elementi rimossi;

DISIMPEGNO

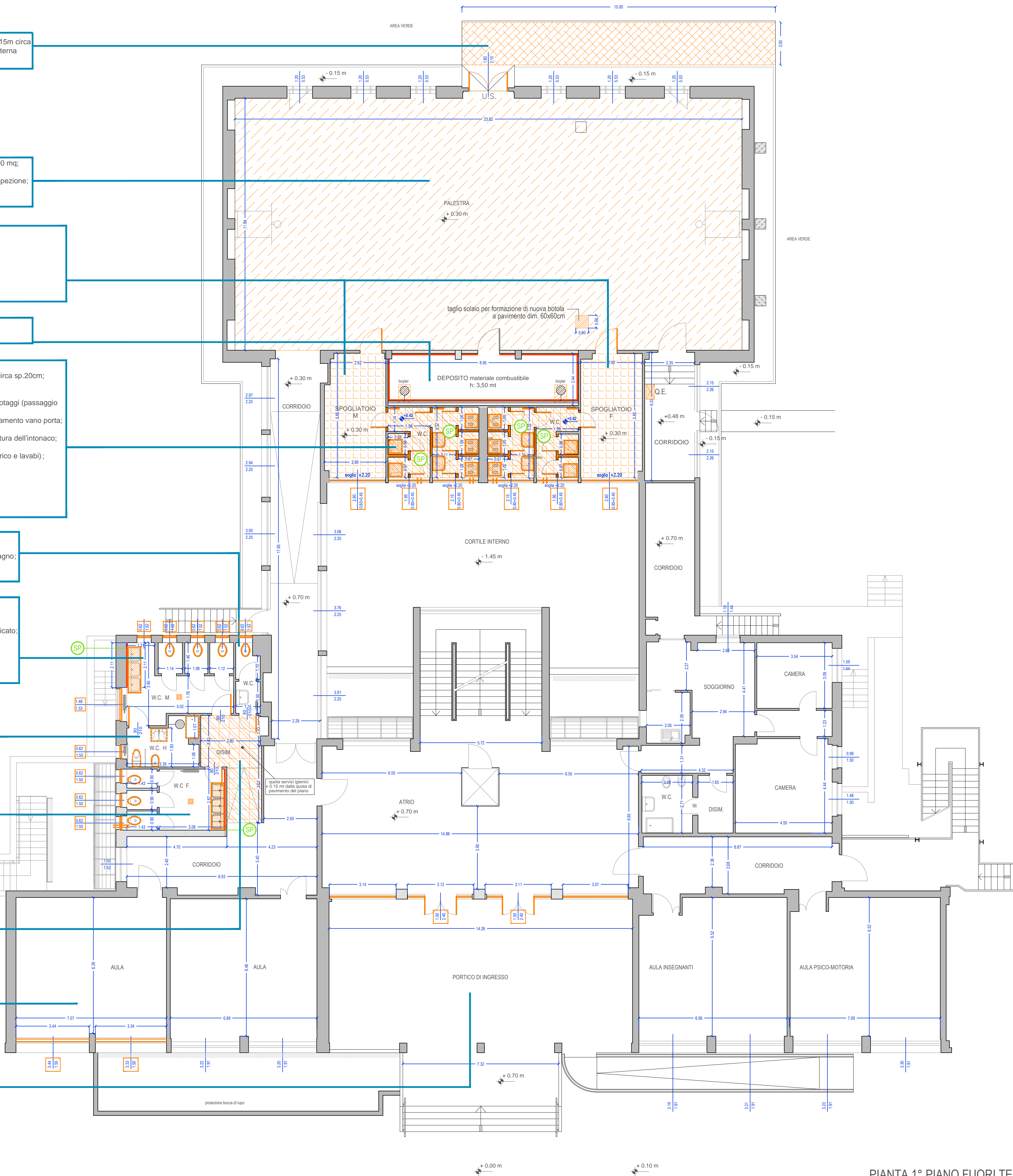
- rimozione pavimentazione in gomma a bolle esistente - mq 11,10;
- smaltimento pavimentazione rimossa;

AULA

- rimozione serramenti vetriati esterni in alluminio;
- smaltimento alluminio rimosso;

ATRIO-INGRESSO PRINCIPALE

- rimozione serramenti vetriati esterni in alluminio;
- smaltimento alluminio rimosso;



PIANTA 1° PIANO FUORI TERRA